

Stadtrat
Remo Vogel

Strategische
Ebene

Mitglied GL
Barbara Hürlimann

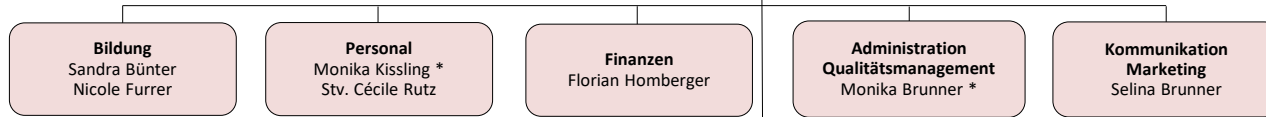
Strategische/operative
Ebene

Emeda Heimärzte
Dr. med. Christine Otth

Leitung Pflegezentrum
Othmar Füglistner a. i.

Operative
Ebene

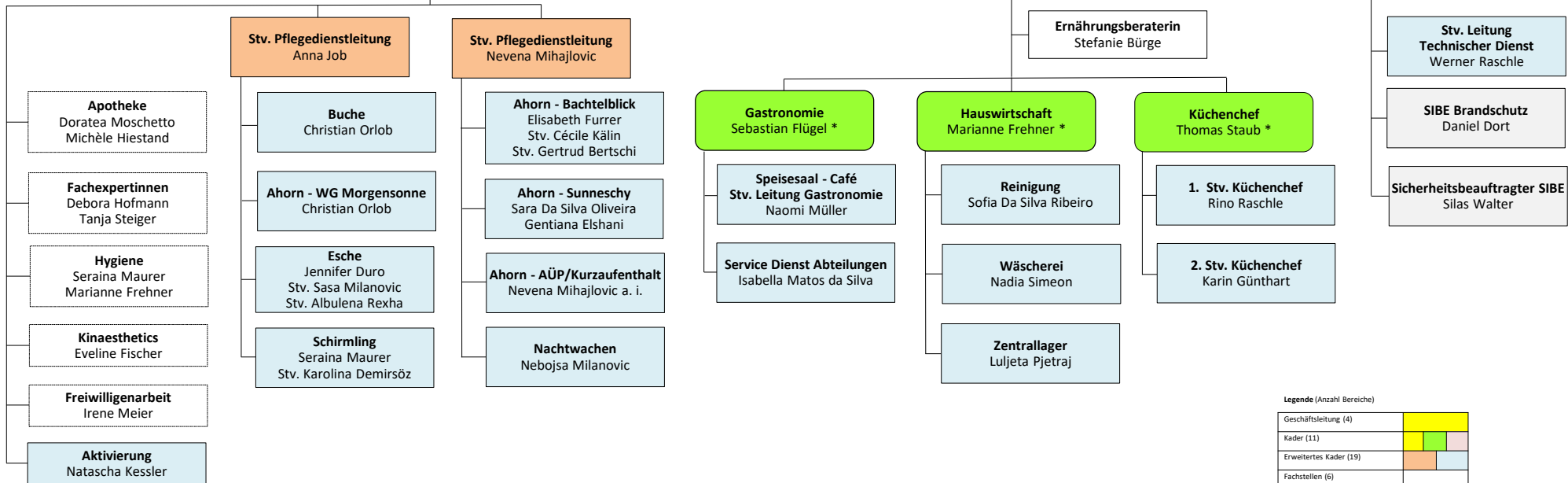
**Assistentin
Geschäftsführung**
Claudia Burau



Pflegedienstleitung
Gina Musarra *

Hotellerie
Stv. Leitung Pflegezentrum
Monika Brunner

Technischer Dienst
Daniel Dort *



Legende (Anzahl Bereiche)

Geschäftsleitung (4)	
Kader (11)	
Erweitertes Kader (19)	
Fachstellen (6)	