

## **Sie haben Fragen zur Smart EVG?**

Hier finden Sie die Antworten in unseren FAQ's.

### **1.1 Was ist eine Smart EVG?**

---

Die Smart EVG ermöglicht der Eigentümerschaft einer Liegenschaft mit mehreren Parteien das einfache Abrechnen ihres Solarstrom. Die Stadtwerke können den Anteil Netzbezug und dem Anteil Eigenverbrauch am gesamten Verbrauch jedes teilnehmenden Endverbrauchers bestimmen und auf der Energieverrechnung ausweisen. Die Eigentümerschaft kann dadurch einen Solartarif für ihren Solarstrom bestimmen, welcher die Stadtwerke Wetzikon für sie bei den Teilnehmenden abrechnet.

### **1.2 Warum brauchen wir eine Smart EVG?**

---

Bei der Installation einer Solaranlage auf einem Mehrfamilienhaus steht die Eigentümerschaft vor der Herausforderung, wie alle Stockwerkeigentümerinnen/Stockwerkeigentümer und Mieterinnen/Mieter vom Solarstrom auf dem Dach profitieren können. Die Smart EVG bietet eine einfache Abrechnungslösung ohne Veränderungen an der bestehenden Infrastruktur.

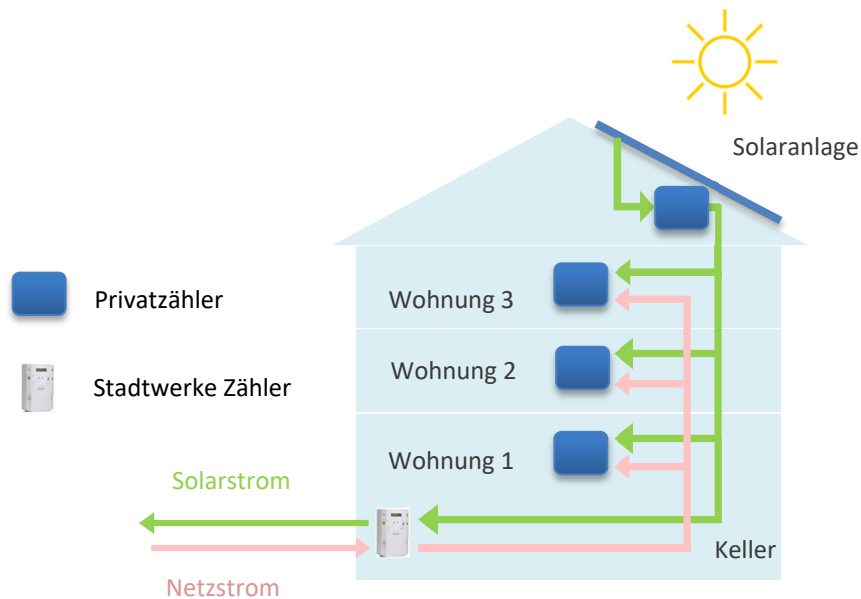
### **1.3 Was ist die Voraussetzung für eine Smart EVG?**

---

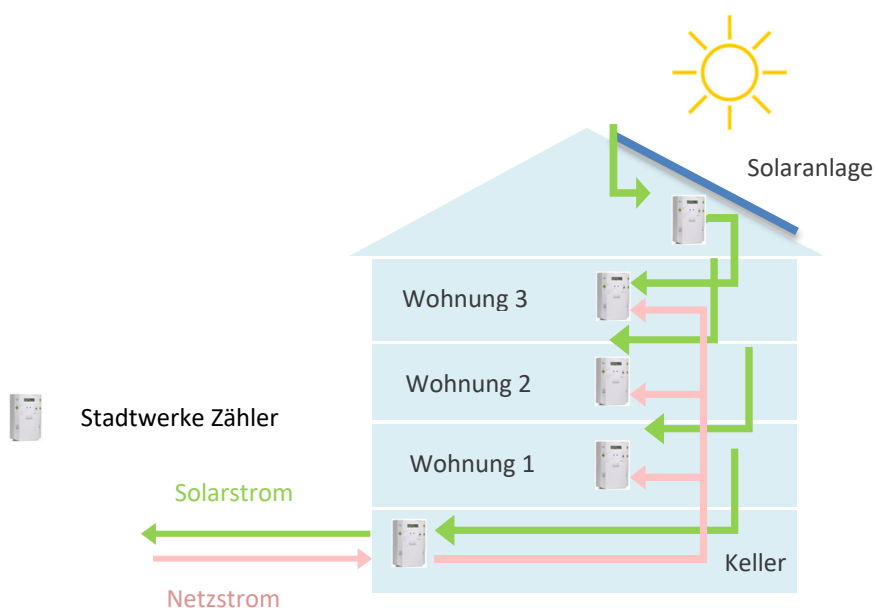
Die Voraussetzung für eine Smart EVG sind bereits installierte Smart Meter mit einer Datenanbindung.

## 1.4 Was ist der Unterschied zwischen der Smart EVG und einem ZEV?

Beim Zusammenschluss zum Eigenverbrauch (ZEV) installiert die Eigentümerschaft eigene Zähler und kann die Stromverrechnung über einen Dienstleister abwickeln lassen. Dabei stellt der Verteilnetzbetreiber nur die Hauptmessung und rechnet diese ab. Die Stromabrechnungen an die Mieterschaft und die Stockwerkeigentümerschaft wird durch die Verwaltung oder einen Dienstleister abgerechnet.



Die Smart EVG ist ein Praxismodell VNB, auch Eigenverbrauchsgemeinschaft genannt. Dieses Modell kann vom Verteilnetzbetreiber in seinem Verteilnetz angeboten werden. Für die Versorgung und Abrechnung der einzelnen Teilnehmer ist weiterhin der Verteilnetzbetreiber zuständig. Jeder Teilnehmende hat einen Zähler vom Verteilnetzbetreiber.





## Unterschied Smart EVG und ZEV

Für die Produzenten	Smart EVG	ZEV
Messinfrastruktur	Keine Investitionskosten für den Produzenten für eigene Messinfrastruktur.	Kosten für die Messinfrastruktur tragen die Produzenten / Eigentümer der Liegenschaft
Administrativer Aufwand	Messung und Abrechnung durch die Stadtwerke Wetzikon	Messung und Abrechnung in der Verantwortung des Produzenten / Eigentümer
Einsatzgebiet	Mehrfamilienhäuser, Gewerbegebäude	
<b>Für die Teilnehmenden</b>		
Freie Wahl des Stromprodukts	Ja, Auswahl der Stromprodukte der Stadtwerke Wetzikon	Nein, wird von der ZEV vorgegeben.
Grundversorgung	Teilnehmer bleiben Kunden der Grundversorgung	Teilnehmer sind neu Kunde der ZEV und erhalten ihren gesamten Strom von der ZEV. Die Teilnehmenden sind nicht mehr in der Grundversorgung.
Flexibilität	Teilnehmende können aus der Smart EVG aussteigen.	Oft keinen Austritt aus der ZEV möglich.

### 1.5 Wer kann alles an der Smart EVG teilnehmen?

Es können alle teilnehmen, die am gleichen Hausanschluss angeschlossen sind.

### 1.6 Was ist, wenn jemand nicht teilnehmen möchte?

Bewohner, die nicht teilnehmen möchten, können virtuell aus der Smart EVG ausgeschlossen werden. Sie müssen keine Änderung an ihrer Infrastruktur vornehmen.

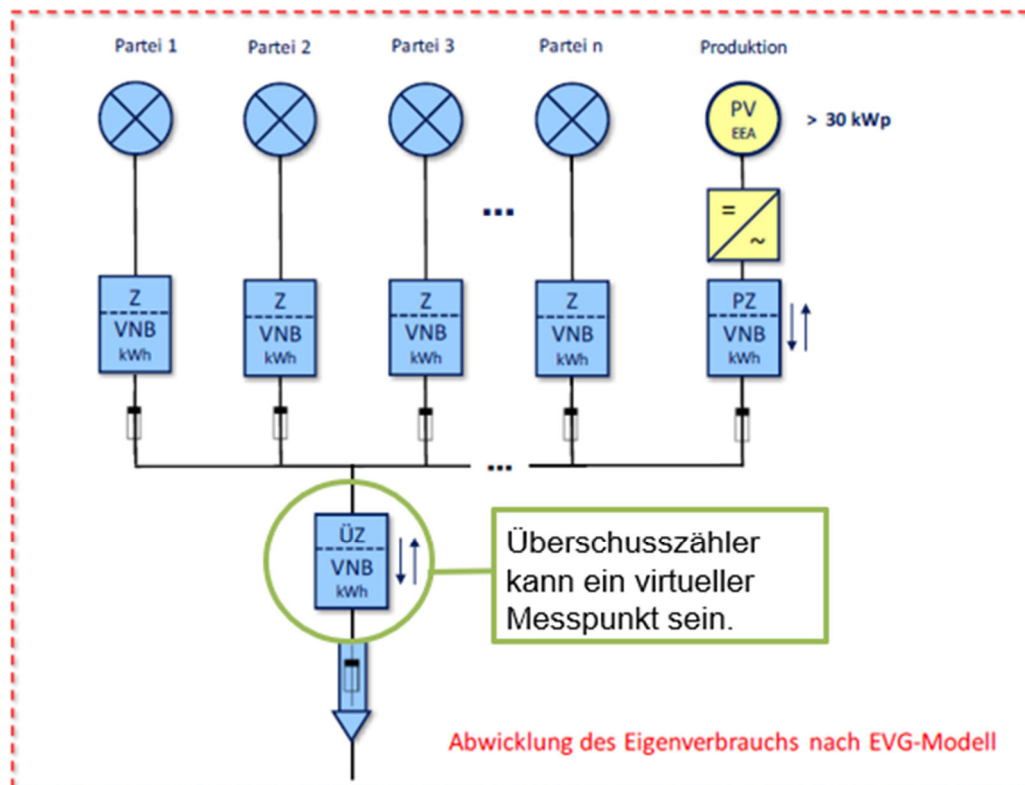
### 1.7 Was kostet mich als Eigentümer die EVG?

Für die Einrichtung des Smart EVG wird eine Einrichtungspauschale verrechnet. Zusätzlich verrechnen die Stadtwerke Wetzikon ein monatliches Dienstleistungsentgelt.

## 1.8 Entstehen zusätzliche Kosten für Mieter/innen?

Nein für den Mieter/innen entstehen keine zusätzlichen Kosten.

## 1.9 Wie sieht die Messinfrastruktur bei einem Smart EVG aus?



## 1.10 Was passiert mit dem Solarstrom in der Liegenschaft?

Der produzierte Solarstrom der Solaranlage wird teilweise direkt in der Liegenschaft verbraucht. Dies ist der Teil Eigenverbrauch. Das Ziel der Smart EVG ist es, den Eigenverbrauchsanteil zu erhöhen. Der Eigenverbrauchsanteil kann zum Solartarif an die Teilnehmenden verkauft werden.

Der Solarstrom, welcher nicht in der Liegenschaft verbraucht wird und überschüssig ist, wird ins Netz der Stadtwerke Wetzikon eingespeist. Der Überschussstrom wird zum aktuellen Rücklieferungstarif vergütet.

## 1.11 Wie können wir unseren Eigenverbrauch erhöhen?

Der Eigenverbrauch innerhalb der Liegenschaft kann durch verschiedene Massnahmen erhöht werden.

1. Anpassung des Nutzverhaltens:  
Geschirrspülmaschine, Waschmaschine und Tumbler bei Sonnenschein laufen lassen.

2. Automatisierung:  
Durch eine intelligente Ansteuerung von Wärmepumpen und Heizeinsatz im Boiler kann der Solarstromverbrauch erhöht werden.
3. Ladestationen für E-Fahrzeuge:  
Elektrofahrzeug bei Sonnenschein zu Hause laden.

## **1.12 Wie ist das Vorgehen , wenn ich eine Smart EVG bei meiner Liegenschaft machen möchte?**

---

1. Kontaktieren Sie uns für eine Beratung.
2. Gerne unterstützen wir Sie bei der Umsetzung und Vertragsabwicklung mit den Endverbraucherinnen und Endverbrauchern. Hierfür kann unser Vertragsabschlussstool genutzt werden.
3. Wir übernehmen die Energieabrechnung der Endverbraucherinnen und Endverbraucher.