



## Smart EVG Wetzike

Die Smart EVG der Stadtwerke Wetzikon bietet eine einfache Abrechnungslösung für Solarstrom, ohne Veränderungen an der Infrastruktur vornehmen zu müssen.

### Smart EVG – Was ist das?

Sie möchten eine Solaranlage auf Ihrem Mehrfamilienhaus installieren, wissen aber nicht recht, wie Sie den produzierten Solarstrom unter der Mieterschaft und Stockwerkeigentümerschaft aufteilen und abrechnen sollen?

Die Smart EVG der Stadtwerke Wetzikon bietet eine einfache Abrechnungslösung, ohne Veränderungen an der Infrastruktur vornehmen zu müssen.

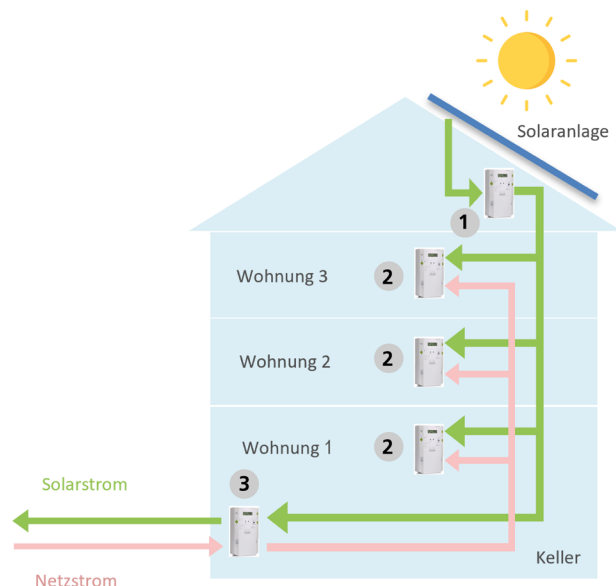
### Die Stadtwerke Wetzikon unterstützen Sie!

Wir übernehmen für Sie folgende Aufgaben:

- Messung und Abrechnung der Hauptmessung
- Messung bei den Endkundinnen und Endkunden
- Rechnungstellung und Inkasso an die Endkundinnen und Endkunden
- Ermittlung und Messung des Eigenverbrauchs und der Rücklieferung ins Netz
- Vergütung an die Produzentinnen und Produzenten

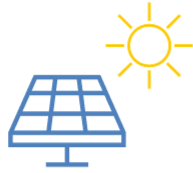
### So funktioniert die Messung des Solarstroms Smart EVG

- 1 Produktionszähler der PVA
- 2 Wohnungszähler Endverbraucherinnen und Endverbraucher
- 3 Hauptzähler / Überschusszähler (Virtuelle)





## Aufbau einer Energieabrechnung



Produzentinnen /  
Produzent

### Gutschrift Anlagenbesitzer

1. Rücklieferung Solarstrom ins Netz
2. Gutschrift Bezug Solarstrom in der Liegenschaft



Endverbraucherinnen /  
Endverbraucher

### Stromrechnung Endverbraucher

1. Bezug ab Netz  
- Tarif der Stadtwerke Wetzikon
2. Bezug Solarstrom  
- Solartarif

### Vorteile für Sie als Produzenten/in:

- Solartarif als Anreiz zur Nutzung des Solarstroms
- Die Infrastruktur bleibt unverändert
- Kein administrativer Aufwand für die Abrechnung
- Übersicht über Solarstrombezug im Eigenverbrauch und Rücklieferung ins Netz
- Die Rücklieferung ins Netz wird zum aktuellen Tarif vergütet

### Vorteile für die Endverbraucher/innen:

- Weiterhin die Energierechnung der Stadtwerke Wetzikon
- Transparente Übersicht des Solarstrom- und Netzstromverbrauch
- Freie Wahl der Stromprodukte der Stadtwerke Wetzikon

### Umsetzung Smart EVG

Wie ist das Vorgehen für die Umsetzung?

- 1 Kontaktieren Sie uns für eine Beratung.
- 2 Gerne unterstützen wir Sie bei der Umsetzung und Vertragsabwicklung mit den Endverbraucherinnen und Endverbrauchern. Hierfür kann unser Vertragsabschlussstool genutzt werden.
- 3 Wir übernehmen die Energieabrechnung der Endverbraucherinnen und Endverbraucher.

### Sie haben Fragen zu Smart EVG?

Andrina Stucky freut sich, mit Ihnen über Ihre Energielösung zu sprechen.

T +41 44 934 41 73 -  
andrina.stucky@stadtwerke-wetzikon.ch