



Bedienungsanleitung E450 Smartmeter Mit Leistungs- und Blindenergieverrechnung

Im normalen Betrieb wird wechselnd die Energie und die momentane Leistung angezeigt

15.7.0 = momentane Leistung in kW

1.8.1 = Bezug Wirkenergie Hochtarif in kWh

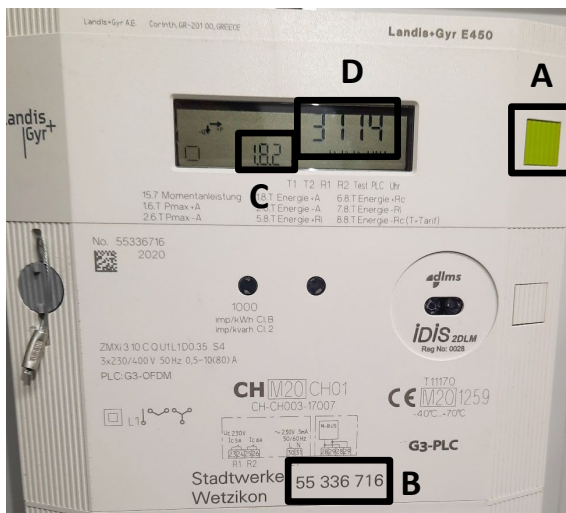
1.8.2 = Bezug Wirkenergie Niedertarif in kWh

2.8.1 = Rücklieferung Wirkenergie Hochtarif in kWh (z.B. bei Photovoltaikanlagen)

2.8.2 = Rücklieferung Wirkenergie Niedertarif in kWh (z.B. bei Photovoltaikanlagen)

Tastenbedienung

Tasten oben rechts zwei Mal drücken, bis «Std_dAtA» erscheint. Dann gedrückt halten, bis unten F.F.0 erscheint. Danach kann mit der Taste von Register zu Register weitergedrückt werden. (Das jeweilige Register wird unten im Display mit Zahlen angezeigt). Die Anzeige wechselt ebenfalls in den normalen Modus, wenn länger nicht mehr gedrückt wird.



A = Taste oben rechts für Navigation

B = Zählernummer

C = Tarifangabe

D = Zählerstand

Registerliste Bezug / Rücklieferung (z.B. bei Photovoltaikanlagen)

Bedeutung der Anzeige-Codes

- 1.8.X aktueller Zählerstand im jeweiligen Tarif / Bezug Wirkenergie in kWh
- 2.8.X aktueller Zählerstand im jeweiligen Tarif / Rücklieferung Wirkenergie in kWh
- 5.8.X aktueller Zählerstand im jeweiligen Tarif / Bezug Blindenergie in kVArh
- 7.8.X aktueller Zählerstand im jeweiligen Tarif / Rücklieferung Blindenergie kVArh
- 1.6.X Leistungsspitze im aktuellen Monat / Bezug Leistung in kW
- 2.6.X Leistungsspitze im aktuellen Monat / Rücklieferung Leistung in kW

1 = Tarif 1 Hochtarif

2 = Tarif 2 Niedertarif

0 = Summe Tarif 1 & 2





Zählerstände melden

Tragen Sie die Zählernummer und die abgelesenen Werte auf der erhaltenen Karte ein und retournieren Sie die Karte an die Stadtwerke Wetzikon.

Die Zählerstände können Sie auch online über unser **Kundenportal** übermitteln – hierfür erstellen Sie ein Login und können danach das Formular «Zählerstanderfassung ohne Auftrag» ausfüllen und abschicken.

[Stadtwerke Wetzikon - Login \(stadtwerke-wetzikon.ch\)](http://stadtwerke-wetzikon.ch)

Hier finden Sie die Anleitung für die Zählerstanderfassung über unser Kundenportal:

<https://www.kundenportal.stadtwerke-wetzikon.ch/Anleitungen>

Sie haben Fragen?

Bitte kontaktieren Sie uns unter 044 934 41 41 oder kundenservice@stadtwerke-wetzikon.ch.

