



Merkblatt Direktmesseinrichtungen mit Zählersteckklemmen

Stand: Mai 2024

Jede Zählerplatte für Direktmesseinrichtungen ist mit einer Zählersteckklemme inklusive Stiftsatz und Abdeckhaube auszustatten. Es ist nicht erlaubt, Zählersteckklemmen ohne Abdeckhauben anzubringen.

Folgende Typen werden bei den Stadtwerken Wetzikon zugelassen:

Hager Zählersteckklemme 80A

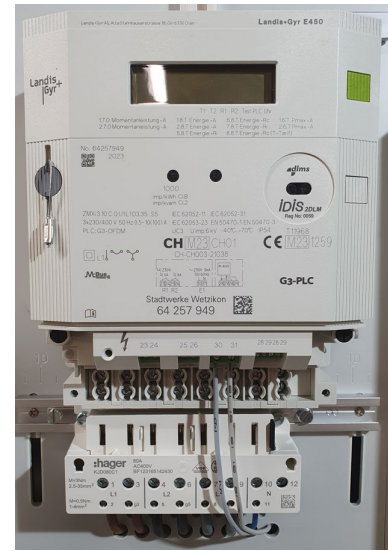
E-Nummer: 169 000 013

Hager Stiftsatz für Zählersteckklemme 80A

E-Nummer: 169 000 053

Hager Abdeckhaube für Zählersteckklemme 80A

E-Nummer: 169 000 133



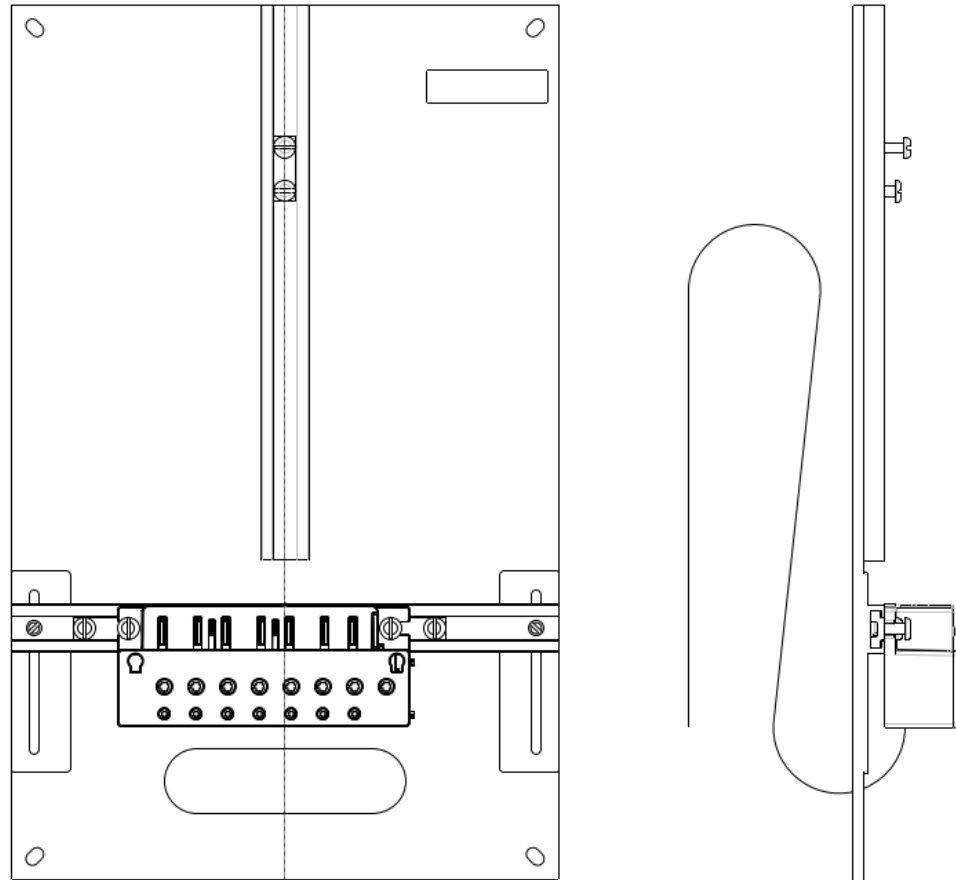
Zum einen dienen die Abdeckhauben dazu, dass ausgebaute Reserve-Zählerplatten plombiert werden können. Andererseits schützen sie die Klemmen auch bis zur Montage des Zählers vor Schmutz. Kontaktstörungen oder sogar Kontaktbrände können die Konsequenzen sein, wenn die Klemmen mit Staub, Gips, Steinchen oder Drahtresten verschmutzt werden. Aus diesen Gründen verlangen die Stadtwerke Wetzikon, dass bei allen Direktmesseinrichtungen mit Zählersteckklemmen eine Abdeckhaube angebracht wird. Es gilt nicht als ausreichend, wenn Isolierband oder ähnliches angebracht wird.

Nach der Montage der Zähler durch die Stadtwerke Wetzikon bleiben die Abdeckhauben im Besitz der Installationsfirma und können für weitere Messungen verwendet werden. Nur im Falle von ausgebauten Reserve-Zählerplätzen bleiben die transparenten Abdeckhauben auf der Zählersteckklemme montiert.

Fehlt eine Zählersteckklemme oder ist diese verschmutzt, montieren die Stadtwerke Wetzikon neue Klemmen. Der entsprechende Aufwand sowie das Material werden verrechnet.

Bei Fragen stehen Ihnen die Stadtwerke Wetzikon jederzeit zur Verfügung.

Montagehinweise der 80A-Zählersteckklemme



Bemerkung

- 80A-Zählersteckklemmen sind für bis zu 25mm² Leiter-Querschnitt zu verwenden.
- Den Abstand zwischen unterkant Leiterdurchführung bis Mitte horizontale Apparateschiene muss 90mm betragen.
- Die Mittelachsenmarkierung der Zählersteckklemme muss auf die Mittelachse der vertikalen Apparateschiene ausgerichtet sein.
- Für die Zählerklemmenverdrahtung ist Litze zu verwenden (Litzenanschlüsse immer mit aufgedrückten Hülsen ausführen).
- Hinter der Platte ist für die Anschlussleiter die übliche Reserveschleufe vorzusehen.
- Es dürfen nur Platten mit ganzen Leiteröffnungen verwendet werden. Die Leiteröffnung darf weder einen Trennsteg noch Durchgangslöcher aufweisen.

Zugelassene Produkte:

Hager Zählersteckklemme 80A

E-Nummer: 169 000 013