

Anbau Schacht, Bolstrasse 7, Kat. Nr. 5949, 8620 Wetzikon

Bauherrschaft: Solberger Components AG, Bolstrasse 7, 8620 Wetzikon

Situation

M. 1:500

268-500

DAT. 16.09.2019

PLAN GR. A4

GEZ. sb



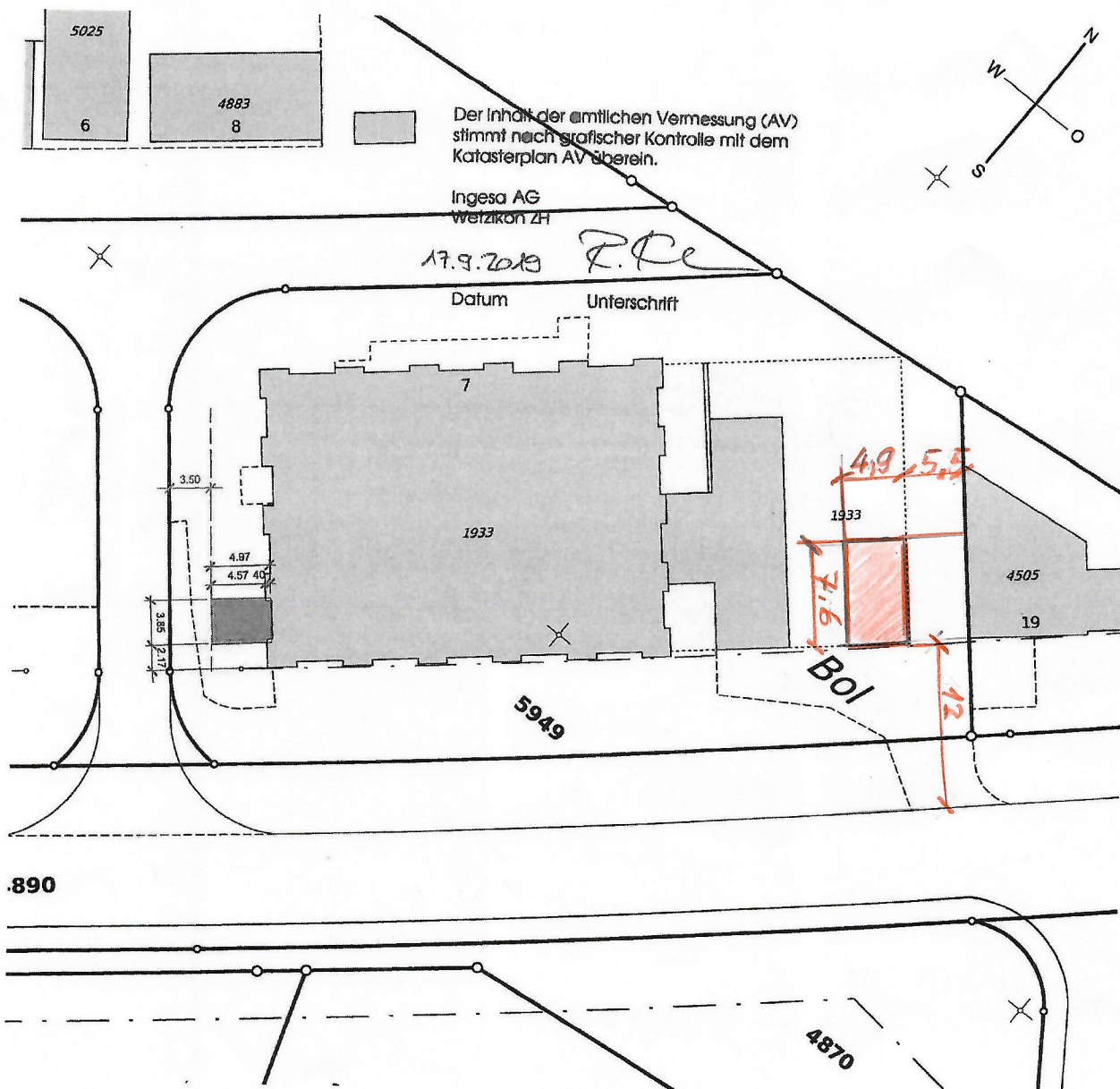
Daniel Akermann GmbH
Architektur und Planung
Rotackerstrasse 9
8645 Jona

Telefon 055 220 65 75
info@akermann.com

Wetzikon, 18.9.19

Die Bauherrschaft:
Solberger Components AG,
Bolstrasse 7, 8620 Wetzikon

Der Projektverfasser:
Daniel Akermann GmbH,
Architektur und Planung, Jona



.890

4870

Bauherr: Otto Sollberger

Holzunterstand

Maßstab: 1:50

