

wetikon 



Canetg  
Berghaus  
Surcuolm Obersaxen



## Das Haus

- Grosszügiges Ferienhaus auf 1297 m ü. M.
- Aktuell 48 Betten
- Ruhige, naturnahe Lage im Berggebiet
- Stündlicher ÖV-Anschluss zwischen 8.30 und 20.30 Uhr (im Winter gratis)
- Parkplätze vorhanden

## Nutzung

- Projektwochen, Klausuren
- Seminare (Entschleunigung)
- Klassen-, Ferien- und Skilager
- Private Anlässe

## Nutzer

- Schulen (Wetzikon und andere Gemeinden)
- Kantonsschule (KZO), Berufsschulen
- Sportclubs (eignet sich für Höhenttraining)
- Private

**Räume** Drei Doppelzimmer für Leiter, ein Kranken- oder Kinderzimmer, zwei 8-Bettzimmer, sechs 4-Bettzimmer. Leiter- und Krankenzimmer mit fliessend Wasser. 2 Waschräume, zwei Duschen, Skiraum und Garderobe. Grosse Aufenthalts- und Essraum mit Cheminée. Grosse Küche für Selbstverpflegung sowie ein Klassenzimmer. Ein Ping-Pong-Tisch im Freien und ein Tischfussballkasten sind ebenfalls vorhanden. Die Räume sind genügend geheizt, Woldecken sind vorhanden. Ein Schlafsack ist empfehlenswert, jedoch nicht notwendig.

23



21



2



13



12





**Canetg**  
**Berghaus**  
**Surcuolm** Obersaxen

**Standort** Das Haus Canetg liegt am unteren Dorfrand von Surcuolm mit herrlichem Ausblick in die vorderrheinische Tal- und Berglandschaft. Das Haus ist sowohl mit dem Privatauto (Sommer und Winter) als auch mit den öffentlichen Verkehrsmitteln erreichbar. (Rhätische Bahn bis Ilanz, Postauto nach Surcuolm).

**Reservation** Stadt Wetzikon, Abteilung Immobilien  
Telefon 044 931 24 00, [immobilien@wetzikon.ch](mailto:immobilien@wetzikon.ch)

# Canetg Berghaus Surcuolm Obersaxen

**Winter** Ihr Haus liegt nahe des Skigebiets und ist somit idealer Ausgangspunkt für Skifahren nach Herzenslust. Bei guten Schneeverhältnissen kann die Talstation Valata bequem mit den Skiern erreicht werden. Die Talabfahrt ins Dorf Surcuolm ist schneesicher.



## **Winteraktivitäten**

- Skifahren  
(Skipiste direkt ab Haus erreichbar)
- Langlauf  
(Loipe in Flond und Meierhof)
- Schlitteln
- Schneelaufen
- Turnhallensport (Halle im Dorf kann gemietet werden – 1 Minute entfernt)



**Sommer** Im Sommer ist Canetg ideal für Klassenlager und ein guter Ausgangspunkt für Wanderungen und Exkursionen. Der Bergsommer ist neben vielen anderen nur ein Thema, das sich für eine Landschulwoche anbietet. Eine grosse Wiese vor dem Haus lädt zum Spiele ein. Auch für Vereine ist das Haus bestens geeignet, etwa für einen Wochenendausflug oder als Ausgangspunkt für eine Wanderung.

### **Sommeraktivitäten**

- Mountainbiken, Hiking, Joggen
- Höhenwanderung Piz Mundaun  $\leftarrow \rightarrow$  Piz Sez Ner/Wali
- Turnhallensport (Halle im Dorf kann gemietet werden – 1 Minute entfernt)
- Reitschule in Flond
- Rhein River Rafting (kein Canyoning)
- Klettersteig in Flims

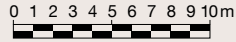
### **Kulturelles und naturnahes Angebot**

- *Obersaxen*: Pädagogische Waldbegehung mit lokalem Förster/Wildhüter. Bergwerk nahe Platenga. Carigetmalerei in Kapelle. Egga Burgruine. Histe in Chummenbühl
- *Disentis*: Klosterführung. Gold waschen
- *Ilanz*: Führung im Städtli, der ersten Stadt am Rhein. Museum Regional Surselva, Freibad
- *Laax*: Hallenbad
- *Vals*: Zumthor-Thermen und Siedlung
- *Sogn Benedetg*: Kapelle San Benetg
- *Vrin*: Bauernhäuser sowie Totenhaus von Caminada
- Rheinschlucht mit RhB und Wanderung

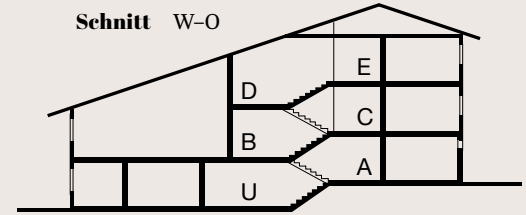


# Grundrisse

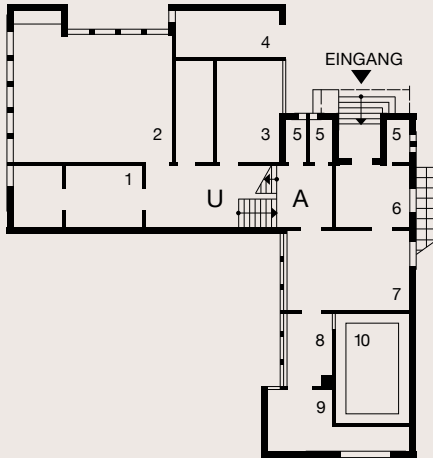
Massstab



Schnitt W-O

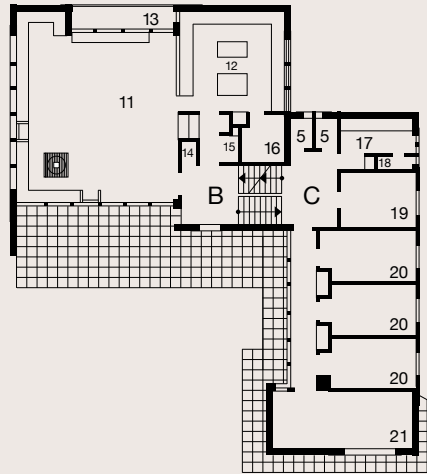


## Untergeschoss



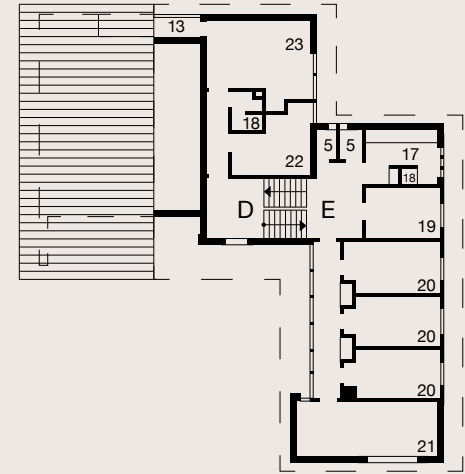
- 1 Abstellraum
- 2 Klassenzimmer
- 3 Werkstatt
- 4 Aussengeräte
- 5 WC
- 6 Skiraum
- 7 Garderobe
- 8 Waschküche
- 9 Heizung
- 10 Öltank

## Erdgeschoss



- 11 Aufenthaltsraum mit Cheminée
- 12 Küche
- 13 Balkon
- 14 Telefonkabine
- 15 Putzraum
- 16 Vorräte
- 17 Waschraum
- 18 Dusche

## Obergeschoss



- 19 Hilfsleiter und Köchinnen (4 Betten)
- 20 Schlafzimmer (4 Betten)
- 21 Schlafzimmer (8 Betten)
- 22 Kranken- oder Kinderzimmer (2 Betten)
- 23 Leiterzimmer (2 Betten und Kinderbett)

**Total 48 Schlafplätze**